



HVR SERIES(50~500 TON)

로터리 방식 / ROTARY TYPE, 고속 절전형 사출성형기 / High speed, energy saving



3주형 타입 (3 Tie-bar type)

흥화 로타리타입 성형기의 특징

The characteristics of a rotary type injection molding machine

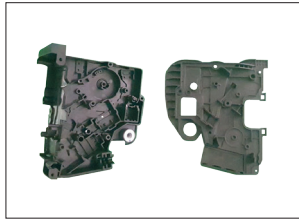
- 작업자의 편리함과 안정성 실현
 - INSERT 사출 작업시 자동화 도입이 간단함 (모든 공간 가능)
 - 고속 사출로 인한 시간 단축과 생산성 극대화 효과
 - 금형 1SET, 2SET 변경 작업이 용이함
 - 작업의 안정성과 품질 향상
 - 3주형, 4주형 타입 모두 제작 가능
 - 전 기종 세라믹 히터 탑재로 온도관리 편차 최소화
- Realization of operator's usability and stability.
 - Automation induction in simple while insert injection work.
 - Time reduction & maximize productivity caused by high speed injection.
 - Easy Mold change for the 1 set & 2 sets.
 - Increase stability and quality of a work.
 - Manufacture available of a 3 Tie-bar & 4 Tie-bar type.
 - Minimize temperature management deviation with adopt complete range ceramic heaters.

HVR SERIES(50~500 TON)

기기 제원 Technical Data

사출 INJECTION	사양항목	단위	HVR-50VS			HVR-75VS			HVR-100VS			HVR-120VS			HVR-150VS		
			Y	*A	B	Y	*A	B	Y	*A	B	Y	*A	B	Y	*A	B
	스크류 기호 Screw Symbol		Y	*A	B	Y	*A	B	Y	*A	B	Y	*A	B	Y	*A	B
	스크류 직경 Screw Diameter	mm	22	25	28	28	32	36	32	36	40	36	40	45	40	45	50
	사출량 Injection Weight (Ps)	g	48	62	78	103	135	171	143	182	224	192	237	300	264	334	412
		oz	1.7	2.2	2.8	3.6	4.8	6.0	5.0	6.4	7.9	6.8	8.4	10.6	9.3	11.8	14.5
	사출 압력 Injection Pressure	kg/cm ²	2936	2274	1813	2813	2153	1701	2461	1944	1575	2198	1781	1608	2446	1932	1789
	사출율 Injection Rate	cm ³ /sec	48	62	77	66	87	110	95	120	148	127	157	199	143	181	224
	사출 거리 Injection Distance	mm	120			160			170			180			200		
	스크류 최고 회전수 Screw Rotation	rpm	0-400			0-300			0-280			0-280			0-250		
형체 CLAMPING	형체력 Clamping Force	ton	50			75			100			120			150		
	형개력 Opening Force	ton	4			6			8			10			13		
	테이블치수(Ø) Table Size	mm	Ø700			Ø1000			Ø1100			Ø1200			Ø1300		
	최소금형두께 Min. Mold Thickness	mm	200			230			260			300			300		
	형체스트로크 Clamping Stroke	mm	250			280			300			300			400		
	최대형개거리 Max. Mold Thickness	mm	450			510			560			600			700		
	압출력 Ejection Force	ton	2.7			4.3			4.3			4.3			4.3		
	압출 스트로크 Ejection Stroke	mm	60			70			80			100			110		
공통 COMMON	사용 유량 Oil Tank Capacity	ℓ	120			180			240			240			350		
	전동기 용량 Pump Capacity	kw/hp	12			15			18.5			30			30		
	히터 용량 Heater Capacity	kw	3.7			5.2			6.2			6.2			12.2		
	기계 크기 Machine Size (L×W×H)	m	1.95 × 1.0 × 2.6			2.2 × 1.15 × 3.1			2.3 × 1.35 × 3.75			2.6 × 1.4 × 3.95			2.8 × 1.5 × 4.6		
	기계 중량 Machine Weight	ton	2.9			3.7			4.8			5.7			7.2		

1. 본표의 수치는 220Volt 60Hz or 380Volt 60Hz 경우입니다. 2. 사출량, 사출률, 가소화 능력은 수지와 성형 조건에 의해서 변화할 수 있습니다.
3. 본표의 수치는 부단한 연구와 개발에 의해 다소 변경될 수도 있습니다.

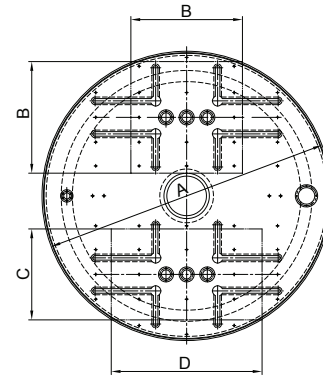


턴테이블과 금형크기 적용

Application of Turn table and Mold size



4주형 타입 (4 Tie-bar type)



	A	B	C	D
50TON	Ø700	260	220	340
75TON	Ø1000	380	320	500
100TON	Ø1100	400	340	550
120TON	Ø1200	460	400	600
150TON	Ø1300	500	400	690
200TON	Ø1400	540	440	730
250TON	Ø1500	560	460	800
300TON	Ø1600	620	520	900
350TON	Ø1800	780	650	1000
400TON	Ø2000	810	670	1090
450TON	Ø2200	900	750	1170
500TON	Ø2500	1000	850	1300

HVR-200VS			HVR-250VS			HVR-300VS			HVR-350VS			HVR-400VS			HVR-450VS			HVR-500VS		
Y	*A	B	Y	*A	B	Y	*A	B	Y	*A	B	Y	*A	B	Y	*A	B	Y	*A	B
45	50	55	50	55	60	50	55	60	55	60	65	55	60	65	60	65	70	60	65	70
367	453	549	495	598	712	495	598	712	648	771	905	648	771	905	831	975	1131	831	975	1131
12.9	16.0	19.4	17.5	21.1	25.1	17.5	21.1	25.1	22.9	27.2	31.9	22.9	27.2	31.9	29.3	34.4	39.9	29.3	34.4	39.9
2333	1890	1785	2061	1703	1636	2061	1703	1636	2083	1750	1704	2083	1750	1704	2022	1723	1698	2022	1723	1698
180	222	269	249	301	359	249	301	359	280	333	391	280	333	391	346	406	471	346	406	471
220			240			240			240			240			240			240		
0-250			0-240			0-240			0-300			0-300			0-300			0-300		
200			250			300			350			400			450			500		
17			21			25			29			33			38			42		
Ø1400			Ø1500			Ø1600			Ø1800			Ø2000			Ø2200			Ø2500		
350			380			500			500			600			600			600		
450			450			500			550			600			650			650		
800			830			1000			1050			1200			1250			1250		
7			7			7			11			11			11			11		
110			120			120			120			120			120			120		
450			500			550			600			650			700			700		
45			50			50			55			55			55			55		
13			13			21			21			21			21			21		
3.0 × 1.6 × 4.8			3.2 × 1.8 × 5.4			3.2 × 1.9 × 5.6			3.5 × 2.15 × 5.5			3.5 × 2.15 × 5.5			3.5 × 2.15 × 5.7			3.5 × 2.15 × 5.9		
8.6			9.8			11.7			13.5			16			22			26		

1. Figures in this table are based on AC220V 60Hz or AC380V 60Hz electrical supply. 2. Injection weight vary with material and molding conditions.
3. Due to continuous improvements, specifications are subject to change without notice.