



# HVM SERIES(25~500 TON)

기본 타입 / BASIC TYPE



기본 타입 (Basic type)

## HVM series의 특징

The characteristics of HVM series

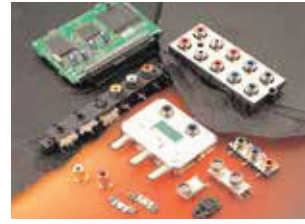
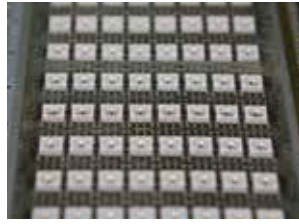
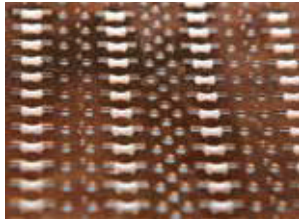
- 견고성, 정확성
  - 전 기종 세라믹 히터 탑재로 온도관리 편차 최소화
  - 금형이나 로봇과 같은 주변장치 설치가 용이함
  - 인간 친화적이고 혁신적인 디자인
  - 금형 수리중 작업자 안전을 위한 전기제어 안전 셔ട്ട
  - 유압시스템 모듈에 의한 성능 개선
  - 신뢰성 있는 드라이브 시스템
  - 넓은 Tie Bar 간격으로 동급 최대 구현
  - 사용자 입맛에 맞는 최소 금형으로 높이 변경 가능
- Ruggedness and accuracy.
  - Minimize temperature management deviation with adopt complete range ceramic heaters.
  - It is easy to install the auxiliary device such as Mold or Robot.
  - Human-friendly and innovative design.
  - Electric control safety circuit for worker's safety during mold repair.
  - Improvement of performance by hydraulic system module.
  - Reliable drive system.
  - Maximum realization of same level with wide Tie bar distance.
  - It is allow to change the height with minimum Mold according to the customer's request.

## HVM SERIES(25~500 TON)

## 기기 제원 Technical Data

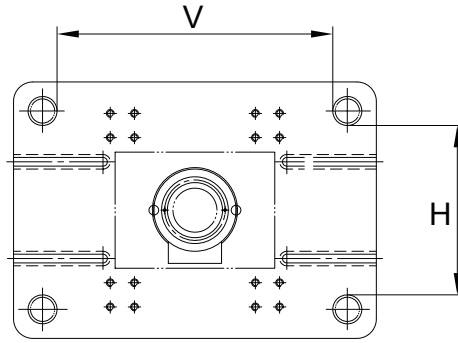
사출 INJECTION	사양항목	단위	HVM-25VS			HVM-50VS			HVM-75VS			HVM-100VS			HVM-120VS		
			Y	*A	B	Y	*A	B	Y	*A	B	Y	*A	B	Y	*A	B
	스크류 기호 Screw Symbol		Y	*A	B	Y	*A	B	Y	*A	B	Y	*A	B	Y	*A	B
	스크류 직경 Screw Diameter	mm	18	22	25	22	25	28	28	32	36	32	36	40	36	40	45
	사출량 Injection Weight (Ps)	g	21	32	41	48	62	78	103	135	171	143	182	224	192	237	300
		oz	1	1	1	2	2	3	4	5	6	5	6	8	7	8	11
	사출 압력 Injection Pressure	kg/cm <sup>2</sup>	2765	1851	1434	2733	2117	1688	2330	1784	1410	2331	1842	1492	2317	1877	1483
	사출율 Injection Rate	cm <sup>3</sup> /sec	25	37	48	42	55	69	80	104	132	100	126	156	115	145	227
	사출 거리 Injection Distance	mm	100			120			160			170			180		
	스크류 최고 회전수 Screw Rotation	rpm	0-400			0-400			0-300			0-300			0-300		
형체 CLAMPING	형체력 Clamping Force	ton	25			50			75			100			120		
	형개력 Opening Force	ton	2			4			6			8			10		
	타이바 간격 Tie-bar Distance (V×H)	mm	350 × 250			400 × 280			490 × 300			560 × 400			600 × 420		
	형판 치수 Mold base Size (V×H)	mm	475 × 315			520 × 400			610 × 450			764 × 614			790 × 640		
	최소금형두께 Min. Mold Thickness	mm	180			200			230			290			300		
	형체스트로크 Clamping Stroke	mm	200			250			280			300			330		
	압출력 Ejection Force	ton	2.1			2.7			2.7			4.3			4.3		
	압출 스트로크 Ejection Stroke	mm	50			60			70			80			100		
공통 COMMON	사용 유량 Oil Tank Capacity	ℓ	80			120			140			240			240		
	전동기 용량 Pump Capacity	kw/hp	10			12			15			18.5			30		
	히터 용량 Heater Capacity	kw	2.8			3.7			5.2			6.2			6.2		
	기계 크기 Machine Size (L×W×H)	m	1.3 × 0.9 × 2.33			1.95 × 1.0 × 2.6			1.92 × 1.11 × 3.2			2.27 × 1.22 × 3.91			2.32 × 1.5 × 4.0		
	기계 중량 Machine Weight	ton	1.8			2.5			3.4			4.2			5.2		

1. 본표의 수치는 220Volt 60Hz or 380Volt 60Hz 경우입니다. 2. 사출량, 사출률, 가소화 능력은 수지와 성형 조건에 의해서 변화할 수 있습니다.  
3. 본표의 수치는 부단한 연구와 개량에 의해 다소 변경될 수도 있습니다.



단자용 고속 사출기  
(High-speed VIMM)

### Tie - Bar 간격 (Tie - Bar Distance)



	V	H
25TON	350	250
50TON	400	280
75TON	490	300
100TON	560	400
120TON	600	420
150TON	635	495
200TON	800	550
250TON	900	630
300TON	940	700
400TON	1100	920
500TON	1310	1080

HVM-150VS			HVM-200VS			HVM-250VS			HVM-300VS			HVM-400VS			HVM-500VS		
Y	*A	B	Y	*A	B	Y	*A	B	Y	*A	B	Y	*A	B	Y	*A	B
40	45	50	45	50	55	50	55	60	50	55	60	55	60	65	60	65	70
264	334	412	367	453	549	495	598	712	495	598	712	598	712	836	712	836	969
9	12	15	13	16	19	17	21	25	17	21	25	21	25	29	25	29	34
2405	1900	1539	2323	1882	1555	2253	1862	1564	2253	1862	1564	2083	1750	1491	2000	1704	1469
166	210	259	229	283	342	266	322	383	266	322	383	280	333	391	333	391	453
200			220			240			240			240			240		
0-280			0-280			0-250			0-250			0-220			0-220		
150			200			250			300			400			500		
13			17			21			25			33			42		
635 × 495			800 × 550			900 × 630			940 × 700			1100 × 920			1310 × 1280		
900 × 750			1070 × 820			1150 × 900			1180 × 970			1500 × 1330			1840 × 1520		
300			350			350			400			450			500		
400			450			450			500			600			700		
4.3			7			7			7			11			11		
110			110			110			120			120			120		
300			300			380			380			450			520		
30			45			50			50			55			55		
12.2			13			13			21			21			21		
2.7 × 1.5 × 4.5			2.73 × 1.5 × 5.3			3.2 × 1.8 × 5.3			3.2 × 1.9 × 5.4			3.3 × 2.1 × 5.6			3.6 × 2.2 × 5.9		
6.8			7.8			9			10.8			13.5			16.2		

1. Figures in this table are based on AC220V 60Hz or AC380V 60Hz electrical supply. 2. Injection weight vary with material and molding conditions.  
3. Due to continuous improvements, specifications are subject to change without notice.